
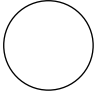




# Standard Laminated Surfaces



Bottom surfaces of our laminated tops are in white, black or dark grey colors. Il fondo del piano laminato può essere con colore bianco, nero o grigio antracite.

For orders under 10no. surcharge 20€ each unit  
Per ordini inferiori ai 10pz + €20,00 ogni unità.

	Sizes / Misure	Code / Codice	
	Ø 60 (23 ½")	PTL101.__	0.054m³ / 11kg / 2pcs
	Ø 70 (27 ½")	PTL103.__	0.074m³ / 13kg / 2pcs
	Ø 80 (31 ½")	PTL105.__	0.090m³ / 14kg / 2pcs
	Ø 90 (35 ½")	PTL127.__	0.110m³ / 16kg / 2pcs
	Ø 100 (39 ½")	PTL108.__	0.200m³ / 20kg / 2pcs
	Ø 120 (47")	PTL109.__	0.260m³ / 27kg / 2pcs
	Ø 140 (55")	PTL115.__	0.300m³ / 33kg / 2pcs
	60x60 (23 ½"x23 ½")	PTL102.__	0.054m³ / 13kg / 2pcs
	70x70 (27 ½"x27 ½")	PTL104.__	0.074m³ / 19kg / 2pcs
	80x80 (31 ½"x31 ½")	PTL106.__	0.090m³ / 24kg / 2pcs
	90x90 (35 ½"x35 ½")	PTL107.__	0.110m³ / 27kg / 2pcs
	100x100 (39 ½"x39 ½")	PTL128.__	0.200m³ / 28kg / 2pcs
	80x60 (31 ½"x 23 ½")	PTL150.__	0.090m³ / 19Kg / 2pcs
	80x70 (31 ½"x 27 ½")	PTL168.__	0.090m³ / 21Kg / 2pcs
	120x50 (47"x19 ½")	PTL110.__	0.110m³ / 27kg / 2pcs
	120x80 (47"x31 ½")	PTL112.__	0.200m³ / 30kg / 2pcs
	140x70 (55"x27 ½")	PTL111.__	0.200m³ / 34kg / 2pcs
	160x80 (63"x31 ½")	PTL114.__	0.260m³ / 36kg / 2pcs

## ABOUT LAMINATED TABLE TOPS

Gaber's laminate table tops are composed of a high-pressure decorative laminate layer, with a recycled-wood chipboard core and ABS edging. Gaber's support materials are E1 according to tests stipulated by the European standards EN717 and EN120 regarding formaldehyde emission. Laminate tops come ready for Gaber kit bases.

The result is homogeneous, static, lightweight and highly customizable in terms of shapes and finishes.

Our laminate tops are manufactured according to the following European Standards related to fire reaction: EN 13501-1:2009 B -s2, d0.

## MAINTENANCE & CLEANING

Gaber laminated table tops do not require any special maintenance beyond normal cleaning.

Laminated surfaces can be easily cleaned with a soft cloth dampened with water, even with cleaning agents, but not alkaline and generally aggressive. Avoid the use of strong acids or bases, avoid wiping with abrasive substances or equipment.

## COSA SONO I PIANI DEI TAVOLI IN LAMINATO?

I ripiani laminati che Gaber utilizza per i propri tavoli sono composti da uno strato di laminato decorativo ad alta pressione, supportato da un pannello di truciolare; quest'ultimo realizzato con i materiali di scarto delle normali lavorazioni del legno. I piani sono bordati con bordo in Abs. La tipologia di supporto utilizzato da Gaber per i propri piani è di classe E1 secondo i test espressi dalle normative europee EN717 e EN120 in materia di emissione di formaldeide. I fissaggi dei ripiani in Laminato sono già predisposti per i basamenti Gaber.

Il risultato è un prodotto omogeneo, antistatico, leggero e facilmente personalizzabile in forme e finiture.

I nostri piani in laminato sono realizzati secondo la normativa europea di reazione al fuoco EN 13501-1:2009 B -s2, d0.

## MANUTENZIONE E PULIZIA

I piani Laminati di Gaber non richiedono alcuna manutenzione particolare al di là della normale pulizia.

La sua superficie può essere facilmente pulita con un panno morbido imbevuto di acqua, anche con detersivi per uso domestico, purché non alcalini ed in genere aggressivi. Evitare l'uso di acidi o basi forti, evitare di strofinare con sostanze o strumenti abrasivi.

# Standard Laminated Surfaces

## 50






Bottom surfaces of our laminated tops are in white, black or dark grey colors. Il fondo del piano laminato può essere con colore bianco, nero o grigio antracite.

50 mm (1.96")  
42 mm  
20 mm



F W RN 00 10

For orders under 10no. surcharge 20€ each unit  
Per ordini inferiori ai 10pz + €20,00 ogni unità.

	Sizes / Misure	Code / Codice	
	60x60 (23 1/2"X23 1/2")	PTL202.__	0.054m <sup>3</sup> / 7kg / 1pc
	70x70 (27 1/2"X27 1/2")	PTL204.__	0.074m <sup>3</sup> / 9kg / 1pc
	80x80 (31 1/2"X31 1/2")	PTL206.__	0.090m <sup>3</sup> / 13kg / 1pc
	90x90 (35 1/2"X35 1/2")	PTL207.__	0.110m <sup>3</sup> / 15kg / 1pc
	100x100 (39 1/2"X39 1/2")	PTL228.__	0.200m <sup>3</sup> / 16kg / 1pc
	120x80 (47"X31 1/2")	PTL212.__	0.200m <sup>3</sup> / 17kg / 1pc

### ABOUT LAMINATED TABLE TOPS

Gaber's laminate table tops are composed of a high-pressure decorative laminate layer, with a recycled-wood chipboard core and ABS edging. Gaber's support materials are E1 according to tests stipulated by the European standards EN717 and EN120 regarding formaldehyde emission. Laminate tops come ready for Gaber kit bases.

The result is homogeneous, static, lightweight and highly customizable in terms of shapes and finishes.

Our laminate tops are manufactures according the following European Standards related to fire reaction: EN 13501-1:2009 B -s2, d0.

### MAINTENANCE & CLEANING

Gaber laminated table tops do not require any special maintenance beyond normal cleaning.

Laminated surfaces can be easily cleaned with a soft cloth dampened with water, even with cleaning agents, but not alkaline and generally aggressive. Avoid the use of strong acids or bases, avoid wiping with abrasive substances or equipment.

### COSA SONO I PIANI DEI TAVOLI IN LAMINATO?

I ripiani laminati che Gaber utilizza per i propri tavoli sono composti da uno strato di laminato decorativo ad alta pressione, supportato da un pannello di truciolare; quest'ultimo realizzato con i materiali di scarto delle normali lavorazioni del legno. I piani sono bordati con bordo in Abs. La tipologia di supporto utilizzato da Gaber per i propri piani è di classe E1 secondo i test espressi dalle normative europee EN717 e EN120 in materia di emissione di formaldeide. I fissaggi dei ripiani in Laminato sono già predisposti per i basamenti Gaber.

Il risultato è un prodotto omogeneo, antistatico, leggero e facilmente personalizzabile in forme e finiture.

I nostri piani in laminato sono realizzati secondo la normativa europea di reazione al fuoco EN 13501-1:2009 B -s2, d0.

### MANUTENZIONE E PULIZIA

I piani Laminati di Gaber non richiedono alcuna manutenzione particolare al di là della normale pulizia.

La sua superficie può essere facilmente pulita con un panno morbido imbevuto di acqua, anche con detersivi per uso domestico, purché non alcalini ed in genere aggressivi. Evitare l'uso di acidi o basi forti, evitare di strofinare con sostanze o strumenti abrasivi.

# Special Laminated Surfaces

## Wood Effect 25



25 mm (0.98") (min. 5pcs each code) (min. 5pcs per codice)



B01



X41



61M




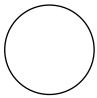
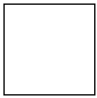
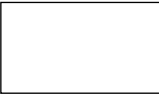
V32



WG8



WG9

	Sizes / Misure	Code / Codice	
	Ø 60 (23 1/2")	PTL301.__	0.054m <sup>3</sup> / 11kg / 2pcs
	Ø 70 (27 1/2")	PTL303.__	0.074m <sup>3</sup> / 13kg / 2pcs
	Ø 80 (31 1/2")	PTL305.__	0.090m <sup>3</sup> / 14kg / 2pcs
	Ø 90 (35 1/2")	PTL327.__	0.110m <sup>3</sup> / 16kg / 2pcs
	Ø 100 (39 1/2")	PTL308.__	0.200m <sup>3</sup> / 20kg / 2pcs
	Ø 120 (47")	PTL309.__	0.260m <sup>3</sup> / 27kg / 2pcs
	Ø 140 (55")	PTL315.__	0.300m <sup>3</sup> / 33kg / 2pcs
	60x60 (23 1/2"x23 1/2")	PTL302.__	0.054m <sup>3</sup> / 13kg / 2pcs
	70x70 (27 1/2"x27 1/2")	PTL304.__	0.074m <sup>3</sup> / 19kg / 2pcs
	80x80 (31 1/2"x31 1/2")	PTL306.__	0.090m <sup>3</sup> / 24kg / 2pcs
	90x90 (35 1/2"x35 1/2")	PTL307.__	0.110m <sup>3</sup> / 27kg / 2pcs
	100x100 (39 1/2"x39 1/2")	PTL328.__	0.200m <sup>3</sup> / 28kg / 2pcs
	80x60 (31 1/2"x 23 1/2")	PTL350.__	0.090m <sup>3</sup> / 18Kg / 2pcs
	80x70 (31 1/2"x 27 1/2")	PTL368.__	0.090m <sup>3</sup> / 21Kg / 2pcs
	120x50 (47"x19 1/2")	PTL310.__	0.110m <sup>3</sup> / 27kg / 2pcs
	120x80 (47"x31 1/2")	PTL312.__	0.200m <sup>3</sup> / 30kg / 2pcs
	140x70 (55"x27 1/2")	PTL311.__	0.200m <sup>3</sup> / 34kg / 2pcs
	160x80 (63"x31 1/2")	PTL314.__	0.260m <sup>3</sup> / 36kg / 2pcs

### ABOUT LAMINATED TABLE TOPS

Gaber's laminate table tops are composed of a high-pressure decorative laminate layer, with a recycled-wood chipboard core and ABS edging. Gaber's support materials are E1 according to tests stipulated by the European standards EN717 and EN120 regarding formaldehyde emission. Laminate tops come ready for Gaber kit bases.

The result is homogeneous, static, lightweight and highly customizable in terms of shapes and finishes.

To optimize the production process, sizes may vary intolerance  $\pm 5$ mm.

### MAINTENANCE & CLEANING

Gaber laminated table tops do not require any special maintenance beyond normal cleaning.

Laminated surfaces can be easily cleaned with a soft cloth dampened with water, even with cleaning agents, but not alkaline and generally aggressive. Avoid the use of strong acids or bases, avoid wiping with abrasive substances or equipment.

### COSA SONO I PIANI DEI TAVOLI IN LAMINATO?

I ripiani laminati che Gaber utilizza per i propri tavoli sono composti da uno strato di laminato decorativo ad alta pressione, supportato da un pannello di truciolare; quest'ultimo realizzato con i materiali di scarto delle normali lavorazioni del legno. I piani sono bordati con bordo in Abs. La tipologia di supporto utilizzato da Gaber per i propri piani è di classe E1 secondo i test espressi dalle normative europee EN717 e EN120 in materia di emissione di formaldeide. I fissaggi dei ripiani in Laminato sono già predisposti per i basamenti Gaber.

Il risultato è un prodotto omogeneo, antistatico, leggero e facilmente personalizzabile in forme e finiture.

Ad ottimizzazione delle lavorazioni, le dimensioni possono variare nella tolleranza di  $\pm 5$ mm.

### MANUTENZIONE E PULIZIA

I piani Laminati di Gaber non richiedono alcuna manutenzione particolare al di là della normale pulizia.

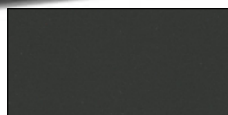
La sua superficie può essere facilmente pulita con un panno morbido imbevuto di acqua, anche con detergenti per uso domestico, purché non alcalini ed in genere aggressivi. Evitare l'uso di acidi o basi forti, evitare di strofinare con sostanze o strumenti abrasivi.

# Special Laminated Surfaces

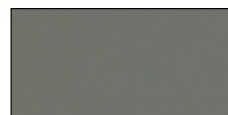
## Fenix 25



25 mm  
(0.98") (min. 5pcs each code)  
(min. 5pcs per codice)



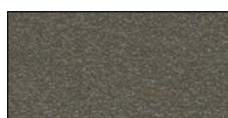
0720



0718




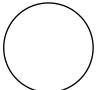

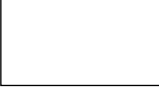
2630



2629



2628

	Sizes / Misure	Code / Codice	
	Ø 60 (23 1/2")	PTL401.__	0.054m <sup>3</sup> / 11kg / 2pcs
	Ø 70 (27 1/2")	PTL403.__	0.074m <sup>3</sup> / 13kg / 2pcs
	Ø 80 (31 1/2")	PTL405.__	0.090m <sup>3</sup> / 14kg / 2pcs
	Ø 90 (35 1/2")	PTL427.__	0.110m <sup>3</sup> / 16kg / 2pcs
	Ø 100 (39 1/2")	PTL408.__	0.200m <sup>3</sup> / 20kg / 2pcs
	Ø 120 (47")	PTL409.__	0.260m <sup>3</sup> / 27kg / 2pcs
	Ø 140 (55")	PTL415.__	0.300m <sup>3</sup> / 33kg / 2pcs
	60x60 (23 1/2"X23 1/2")	PTL402.__	0.054m <sup>3</sup> / 13kg / 2pcs
	70x70 (27 1/2"X27 1/2")	PTL404.__	0.074m <sup>3</sup> / 19kg / 2pcs
	80x80 (31 1/2"X31 1/2")	PTL406.__	0.090m <sup>3</sup> / 24kg / 2pcs
	90x90 (35 1/2"X35 1/2")	PTL407.__	0.110m <sup>3</sup> / 27kg / 2pcs
	100x100 (39 1/2"X39 1/2")	PTL428.__	0.200m <sup>3</sup> / 28kg / 2pcs
	120x50 (47"X19 1/2")	PTL410.__	0.110m <sup>3</sup> / 27kg / 2pcs
	120x80 (47"X31 1/2")	PTL412.__	0.200m <sup>3</sup> / 30kg / 2pcs
	140x70 (55"X27 1/2")	PTL411.__	0.200m <sup>3</sup> / 34kg / 2pcs
	160x80 (63"X31 1/2")	PTL414.__	0.260m <sup>3</sup> / 36kg / 2pcs

### ABOUT FENIX LAMINATED TABLE TOPS

Gaber's Fenix laminated table tops are composed of a decorative Fenix laminate layer, with a recycled-wood chipboard core. Tops utilize ABS edging, made using nanoparticles and acrylic resins. This coating avoids fingerprints on the material, makes it soft-touch, heat-repairing, opaque and extremely resistant to bumps and scratches. In addition to this, the material is water repellent, hygienic, easy to clean and suitable for food-contact. Gaber's support materials are E1 according to tests stipulated by the European standards EN717 and EN120 regarding formaldehyde emission. Laminate tops come ready for Gaber kit bases. To optimize the production process, sizes may vary in tolerance  $\pm 5$ mm.

### MAINTENANCE & CLEANING

Gaber laminated table tops do not require any special maintenance beyond normal cleaning.

Laminated surfaces can be easily cleaned with a soft cloth dampened with water, even with cleaning agents, but not alkaline and generally aggressive. Avoid the use of strong acids or bases, avoid wiping with abrasive substances or equipment.

### CHE COSA SONO I PIANI DEI TAVOLI IN LAMINATO FENIX?

I ripiani laminati che Gaber utilizza per i propri tavoli sono composti da uno strato di laminato Fenix decorativo, supportato da un pannello truciolare; quest'ultimo realizzato con i materiali di scarto delle normali lavorazioni del legno. I piani sono bordati in ABS, realizzato per mezzo dell'uso di nanoparticelle e resine acriliche. Tali rivestimenti rendono il materiale anti-impronta, morbido al tatto, termoriparatore, opaco ed estremamente resistente ad urti e graffi. Oltre a ciò il materiale è idrorepellente, igienico, resistente alle muffe, facile da pulire e adatto al contatto con alimenti. La tipologia di supporto utilizzato da Gaber per i propri piani è di classe E1 secondo i test espressi dalle normative europee EN717 e EN120 in materia di emissione di formaldeide. I fissaggi dei ripiani in laminato sono già predisposti per i basamenti Gaber. Ad ottimizzazione delle lavorazioni, le dimensioni possono variare nella tolleranza di  $\pm 5$ mm.

### MANUTENZIONE E PULIZIA

I piani laminati di Gaber non richiedono alcuna manutenzione particolare al di là della normale pulizia.

La sua superficie può essere facilmente pulita con un panno morbido imbevuto di acqua, anche con detersivi per uso domestico, purché non alcalini ed in genere aggressivi. Evitare l'uso di acidi o basi forti, evitare di strofinare con sostanze o strumenti abrasivi.